

Градостроительный план земельного участка

№

R	U	0	7	3	0	1	0	0	0	-	5	2	7	7
---	---	---	---	---	---	---	---	---	---	---	---	---	---	---

Градостроительный план земельного участка подготовлен на основании

обращения МКУ «Департамент городского имущества и земельных отношений» от 28.05.2019 г. №1-05/2392

(реквизиты заявления правообладателя земельного участка с указанием ф.и.о. заявителя - физического лица, либо реквизиты заявления и наименование заявителя - юридического лица о выдаче градостроительного плана земельного участка)

Местонахождение земельного участка

Кабардино-Балкарская Республика,

(субъект Российской Федерации)

городской округ Нальчик,

(муниципальным район или городской округ)

ул. Шогенова

(поселение)

Описание границ земельного участка:

Обозначение (номер) характерной точки	Перечень координат характерных точек в системе координат, используемой для ведения Единого государственного реестра недвижимости	
	X	Y
1	503975,50	273154,20
2	530965,25	273206,62
3	530938,93	273201,00
4	530936,82	273209,78
5	530919,95	273206,09
6	530931,84	273145,21

Кадастровый номер земельного участка (при наличии)

07:09:0103002:934

Площадь земельного участка

2530,0 кв. м

Информация о расположенных в границах земельного участка объектах капитального строительства

Объекты капитального строительства отсутствуют

Информация о границах зоны планируемого размещения объекта капитального строительства в соответствии с утвержденным проектом планировки территории (при наличии) **Проект планировки территории не утвержден**

Обозначение (номер) характерной точки	Перечень координат характерных точек в системе координат, используемой для ведения Единого государственного реестра недвижимости	
	X	Y
-	-	-

Реквизиты проекта планировки территории и (или) проекта межевания территории в случае, если земельный участок расположен в границах территории, в отношении которой утверждены проект

Документация по планировке территории не утверждена

(указывается в случае, если земельный участок расположен в границах территории в отношении которой утверждены проект планировки территории и(или) проект межевания территории)

Градостроительный план подготовлен

**Бербеков А.Х. – руководитель
МКУ «Департамент архитектуры
и градостроительства Местной
администрации городского округа
Нальчик»**

(ф.и.о., должность уполномоченного лица,
наименование органа)



(при наличии)

(подпись)

Бербеков А.Х.
(расшифровка подписи)

Дата выдачи **31.05.2019 г.**
(ДД.ММ.ГГГГ)

1. Чертеж(и) градостроительного плана земельного участка

Чертеж(и) градостроительного плана земельного участка разработан(ы) на топографической основе в масштабе

1:500 _____, выполненной

**2019 г. ООО «Сфера»
Кадастровый инженер
Кодзоков И.Х.
(квалификационный аттестат
№07-11-114)**

(дата, наименование организации,
подготовившей топографическую основу)

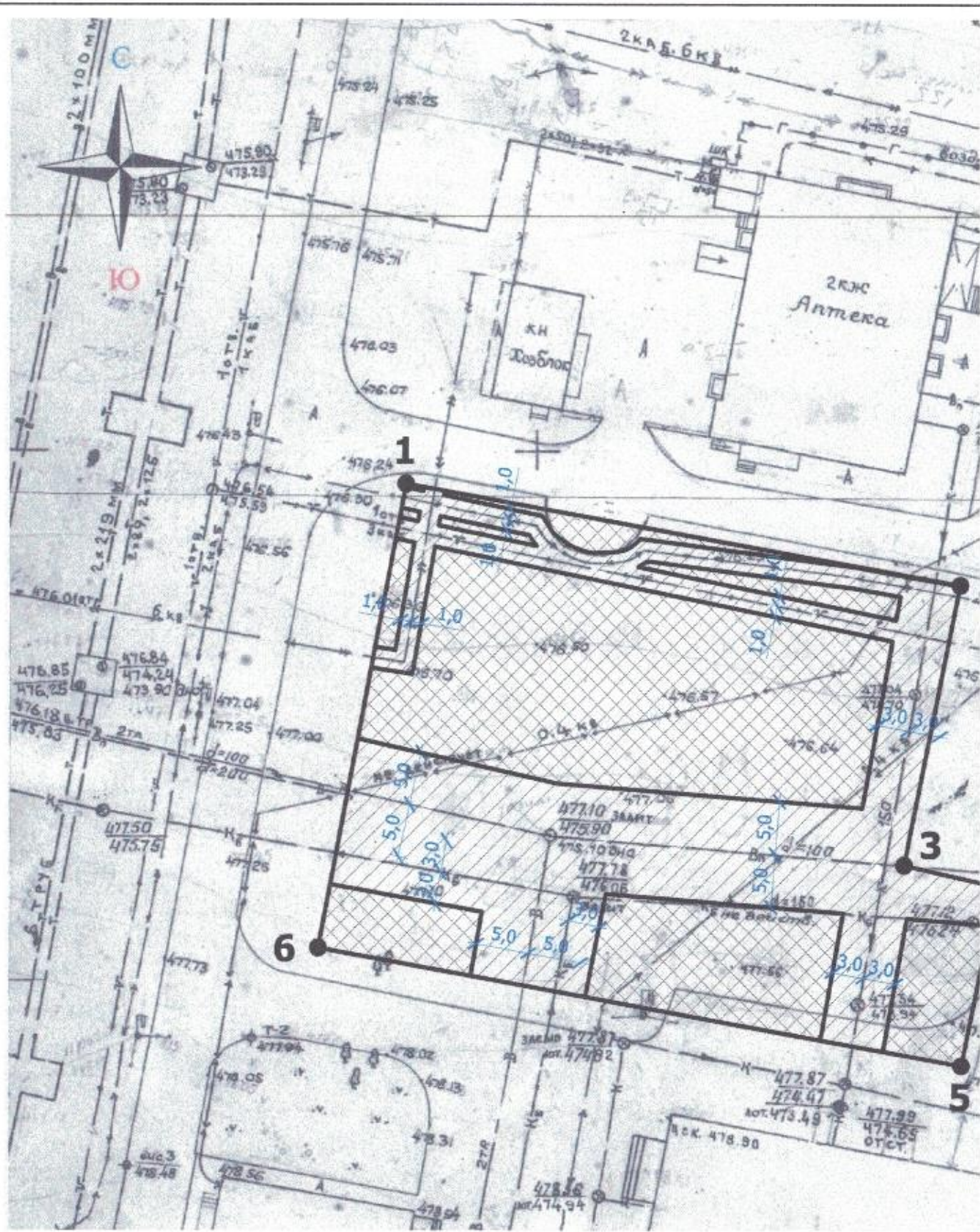
Чертеж(и) градостроительного плана земельного участка разработан(ы)

**31.05.2019 г. МКУ «Департамент
архитектуры и градостроительства Местной
администрации городского округа Нальчик»**

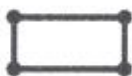



(дата, наименование организации)

2. Информация о градостроительном регламенте либо требованиях к назначению, параметрам и размещению объекта капитального строительства на земельном участке, на который действие градостроительного регламента не распространяется или для которого градостроительный регламент не устанавливается

_____ в территориальной зоне "размещения объектов



Условные обозначения

-  - граница земельного участка
 -  - зона допустимого размещения зданий, строений и сооружений
 -  - охранная зона инженерных коммуникаций
- 1-6** - номера точек поворота границ земли участка
 -  - размерные линии

Описание границ земельного участка

№ точки	координаты	
	x	y
1	530975,50	273154,20
2	530965,25	273206,62
3	530938,93	273201,00
4	530936,82	273209,78
5	530919,95	273206,09
6	530931,84	273145,21

Кадастровый номер участка - 07:09:0103002:934.
 Координаты земельного участка нанесены на основании выписки из ЕГРН от 23.05.2019 г.

Ситуационный план



						кадастровый номер - 07:09:0103002:934 площадь земельного участка - 2530.0 кв.м		
Изм.	№ уч.	лист	№ док.	подпись	дата	масштаб	лист	листов
						1:500	1	1
выполнил	Бербеков Ж.							
проверил	Хоранов В.З.							
						Метрех градостроительного плана		

2.1. Реквизиты акта органа государственной власти субъекта Российской Федерации, органа местного самоуправления, содержащего градостроительный регламент либо реквизиты акта федерального органа государственной власти, органа государственной власти субъекта Российской Федерации, органа местного самоуправления, иной организации, определяющего, в соответствии с федеральными законами, порядок использования земельного участка, на который действие градостроительного регламента не распространяется или для которого градостроительный регламент не устанавливается

Градостроительный регламент земельного участка установлен в составе Правил землепользования и застройки городского округа Нальчик, утвержденных решением Совета местного самоуправления городского округа Нальчик от 31 января 2019 г. №208.

2.2. Информация о видах разрешенного использования земельного участка

Градостроительный регламент зоны размещения объектов здравоохранения (ОС-1).

основные виды разрешённого использования:	вспомогательные виды разрешённого использования (установленные к основным):
Здравоохранение (3.4)	хозяйственные постройки, сады, площадки для групповых занятий физкультурой, отдельно стоящие и пристроенные лаборатории, общежития и гостиницы для пациентов дневных стационаров и лиц, сопровождающих пациентов, гаражи служебного транспорта, сооружения инженерного обеспечения, гостевые автостоянки, здания и сооружения для размещения служб охраны и наблюдения, общественные туалеты, объекты гражданской обороны, площадки для сбора мусора
Амбулаторно-поликлиническое обслуживание (3.4.1)	
Стационарное медицинское обслуживание (3.4.2)	
Среднее и высшее профессиональное образование (3.5.2)	хозяйственные постройки, гаражи служебного транспорта, сооружения инженерного обеспечения, гостевые автостоянки, спортивные ядра, открытые площадки для занятий спортом и физкультурой, плавательные бассейны, сады, лабораторные и учебно-лабораторные корпуса, студенческие профилактории, здания и сооружения для размещения служб охраны и наблюдения, площадки для сбора мусора
Спорт (5.1)	хозяйственные постройки, гаражи служебного транспорта, сооружения инженерного обеспечения, гостевые автостоянки, детские спортивные школы, секции, здания и сооружения для размещения служб охраны и наблюдения, автостоянки пол

основные виды разрешённого использования:	вспомогательные виды разрешённого использования (установленные к основным):
	<p>спортивными сооружениями, находящиеся ниже планировочной отметки земли, предприятия торговли и общественного питания под плоскостными спортивными сооружениями, находящиеся ниже планировочной отметки земли, площадки для сбора мусора, автостоянки, детские спортивные школы, секции, здания и сооружения для размещения служб охраны и наблюдения, автостоянки под плоскостными спортивными сооружениями, находящиеся ниже планировочной отметки земли, предприятия торговли и общественного питания под плоскостными спортивными сооружениями, находящиеся ниже планировочной отметки земли, площадки для сбора мусора</p>
Социальное обслуживание (3.2)	<p>хозяйственные постройки, гаражи служебного транспорта, сооружения инженерного обеспечения, гостевые автостоянки, площадки для занятий физкультурой и спортом, здания и сооружения для размещения служб охраны и наблюдения, площадки для сбора мусора</p>
Историко-культурная деятельность (9.3)	не устанавливаются
Коммунальное обслуживание (3.1)	не устанавливаются
Обеспечение внутреннего правопорядка (8.3)	не устанавливаются

Условно разрешённые виды использования объектов капитального строительства и земельных участков для зон **ОС-1** не устанавливаются.

2.3. Предельные (минимальные и (или) максимальные) размеры земельного участка и предельные параметры разрешенного строительства, реконструкции объекта капитального строительства, установленные градостроительным регламентом для территориальной зоны, в которой расположен земельный участок:

Предельные размеры земельных участков и предельные параметры разрешённого строительства, реконструкции объектов капитального строительства для зон **ОС-1** не устанавливаются.

3. Информация о расположенных в границах земельного участка объектах капитального строительства и объектах культурного наследия

3.1. Объекты капитального строительства

№ _____, _____ **не имеется**, _____
 (согласно чертежу(ам) градостроительного плана) (назначение объекта капитального строительства, этажность, высотность, общая площадь, площадь застройки)
 инвентаризационный или кадастровый номер, _____

3.2. Объекты, включенные в единый государственный реестр объектов культурного наследия (памятников истории и культуры) народов Российской Федерации

№ _____, _____ **информация отсутствует**, _____
 (согласно чертежу(ам) градостроительного плана) (назначение объекта культурного наследия, общая площадь, площадь застройки)

 (наименование органа государственной власти, принявшего решение о включении выявленного объекта культурного наследия в реестр, реквизиты этого решения)
 регистрационный номер в реестре _____ от _____ (дата)

4. Информация о расчетных показателях минимально допустимого уровня обеспеченности территории объектами коммунальной, транспортной, социальной инфраструктур и расчетных показателях максимально допустимого уровня территориальной доступности указанных объектов для населения в случае, если земельный участок расположен в границах территории, в отношении которой предусматривается осуществление деятельности по комплексному и устойчивому развитию территории:

Информация о расчетных показателях минимально допустимого уровня обеспеченности территории								
Объекты коммунальной инфраструктуры			Объекты транспортной инфраструктуры			Объекты социальной инфраструктуры		
Наименование вида объекта	Единица измерения	Расчетный показатель	Наименование вида объекта	Единица измерения	Расчетный показатель	Наименование вида объекта	Единица измерения	Расчетный показатель
1	2	п	4	5	6	7	8	9
-	-	-	-	-	-	-	-	-
Информация о расчетных показателях максимально допустимого уровня территориальной доступности								
Наименование вида объекта	Единица измерения	Расчетный показатель	Наименование вида объекта	Единица измерения	Расчетный показатель	Наименование вида объекта	Единица измерения	Расчетный показатель
1	2	о	4	5	6	7	8	9
-	-	-	-	-	-	-	-	-

5. Информация об ограничениях использования земельного участка, в том числе если земельный участок полностью или частично расположен в границах зон с особыми условиями использования территорий

информация отсутствует

6. Информация о границах зон с особыми условиями использования территорий, если земельный участок полностью или частично расположен в границах таких зон:

Наименование зоны с особыми условиями использования территории с указанием объекта, в отношении которого установлена такая зона	Перечень координат характерных точек в системе координат, используемой для ведения Единого государственного реестра недвижимости		
	Обозначение (номер) характерной точки	X	Y
1	2	3	4
отсутствует	-	-	-

7. Информация о границах зон действия публичных сервитутов

информация отсутствует

Обозначение (номер) характерной точки	Перечень координат характерных точек в системе координат, используемой для ведения Единого государственного реестра недвижимости	
	X	Y
-	-	-

8. Номер и (или) наименование элемента планировочной структуры, в границах которого расположен земельный участок

07:09:0103002

9. Информация о технических условиях подключения (технологического присоединения) объектов капитального строительства к сетям инженерно-технического обеспечения, определенных с учетом программ комплексного развития систем коммунальной инфраструктуры поселения, городского округа

в соответствии с действующими техническими условиями эксплуатирующих организаций

10. Реквизиты нормативных правовых актов субъекта Российской Федерации, муниципальных правовых актов, устанавливающих требования к благоустройству территории

Решение Совета местного самоуправления городского округа Нальчик от 29 августа 2017 г. №91 «Об утверждении Правил благоустройства территории городского округа Нальчик»

11. Информация о красных линиях:

Обозначение (номер) характерной точки	Перечень координат характерных точек в системе координат, используемой для ведения Единого государственного реестра недвижимости	
	X	Y
-	-	-