

# Градостроительный план земельного участка

№

R	U	0	7	3	0	1	0	0	0	-	5	2	4	9
---	---	---	---	---	---	---	---	---	---	---	---	---	---	---

Градостроительный план земельного участка подготовлен на основании

**обращения МКУ «Департамент городского имущества и земельных отношений» от 30.04.2019 г. №1-05/1985**

(реквизиты заявления правообладателя земельного участка с указанием ф.и.о. заявителя - физического лица, либо реквизиты заявления и наименование заявителя - юридического лица о выдаче градостроительного плана земельного участка)  
 Местонахождение земельного участка

**Кабардино-Балкарская Республика,**

(субъект Российской Федерации)

**городской округ Нальчик,**

(муниципальным район или городской округ)

**ул. Нарткалинское шоссе**

(поселение)

Описание границ земельного участка:

Обозначение (номер) характерной точки	Перечень координат характерных точек в системе координат, используемой для ведения Единого государственного реестра недвижимости	
	X	Y
<b>1</b>	<b>509967,83</b>	<b>277673,75</b>
<b>2</b>	<b>509728,20</b>	<b>277731,46</b>
<b>3</b>	<b>509707,94</b>	<b>277742,18</b>
<b>4</b>	<b>509677,43</b>	<b>277684,55</b>

Кадастровый номер земельного участка (при наличии)

**07:09:0106001:282**

Площадь земельного участка

**1500 кв. м**

Информация о расположенных в границах земельного участка объектах капитального строительства

**Объекты капитального строительства отсутствуют**

Информация о границах зоны планируемого размещения объекта капитального строительства в соответствии с утвержденным проектом планировки территории (при наличии) **Проект планировки территории утвержден**

Обозначение (номер) характерной точки	Перечень координат характерных точек в системе координат, используемой для ведения Единого государственного реестра недвижимости	
	X	Y
-	-	-

Реквизиты проекта планировки территории и (или) проекта межевания территории в случае, если земельный участок расположен в границах территории, в отношении которой утверждены проект планировки территории и (или) проект межевания территории

**Документация по планировке территории утверждена  
постановлением Местной администрации г.о. Нальчик  
от 24 января 2018 г. №92**

(указывается в случае, если земельный участок расположен в границах территории в отношении которой утверждены проект планировки территории и(или) проект межевания территории)

Градостроительный план подготовлен

**Бербеков А.Х. – руководитель  
МКУ «Департамент архитектуры  
и градостроительства Местной  
администрации городского округа  
Нальчик»**

(ф.и.о., должность уполномоченного лица,  
наименование органа)

м.п.  
(при наличии)



**Бербеков А.Х.** /  
(расшифровка подписи)

Дата выдачи **15.05.2019 г.**  
(ДД.ММ.ГГГГ)

1. Чертеж(и) градостроительного плана земельного участка

Чертеж(и) градостроительного плана земельного участка разработан(ы) на топографической основе в масштабе

**1:500** \_\_\_\_\_, выполненной

**ООО «Меридиан»**  
(дата, наименование организации,  
подготовившей топографическую основу)

Чертеж(и) градостроительного плана земельного участка разработан(ы)

**15.05.2019 г. МКУ «Департамент архитектуры  
и градостроительства Местной  
администрации городского округа Нальчик»**

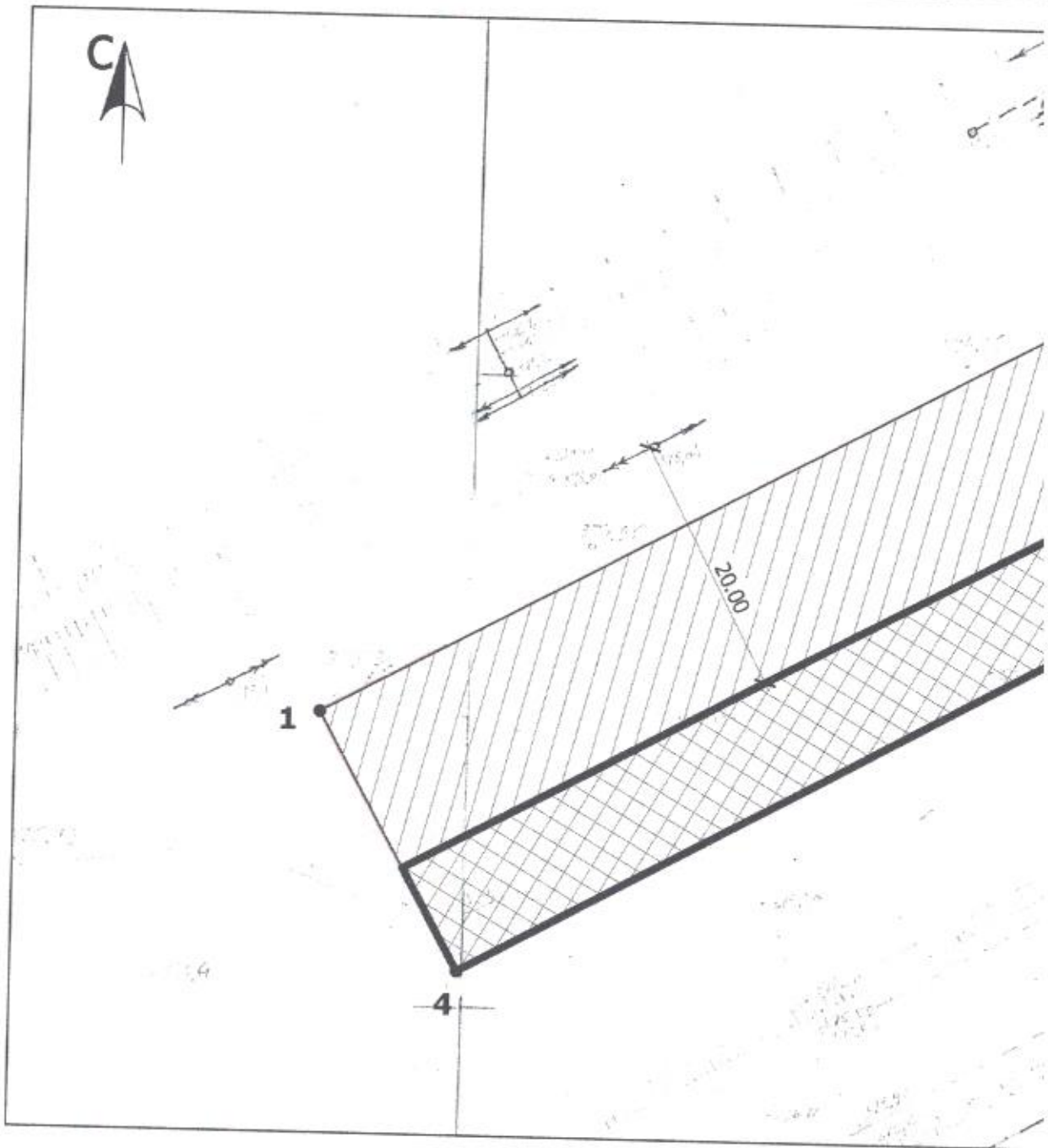
(дата, наименование организации)

2. Информация о градостроительном регламенте либо требованиях к назначению, параметрам и размещению объекта капитального строительства на земельном участке, на который действие градостроительного регламента не распространяется или для которого градостроительный регламент не устанавливается

Градостроительный регламент зоны внешнего железнодорожного транспорта (Т-1).

1.Перечень видов разрешённого использования объектов капитального строительства и земельных участков:

чертеж градостроительного плана земельного участка



условные обозначения

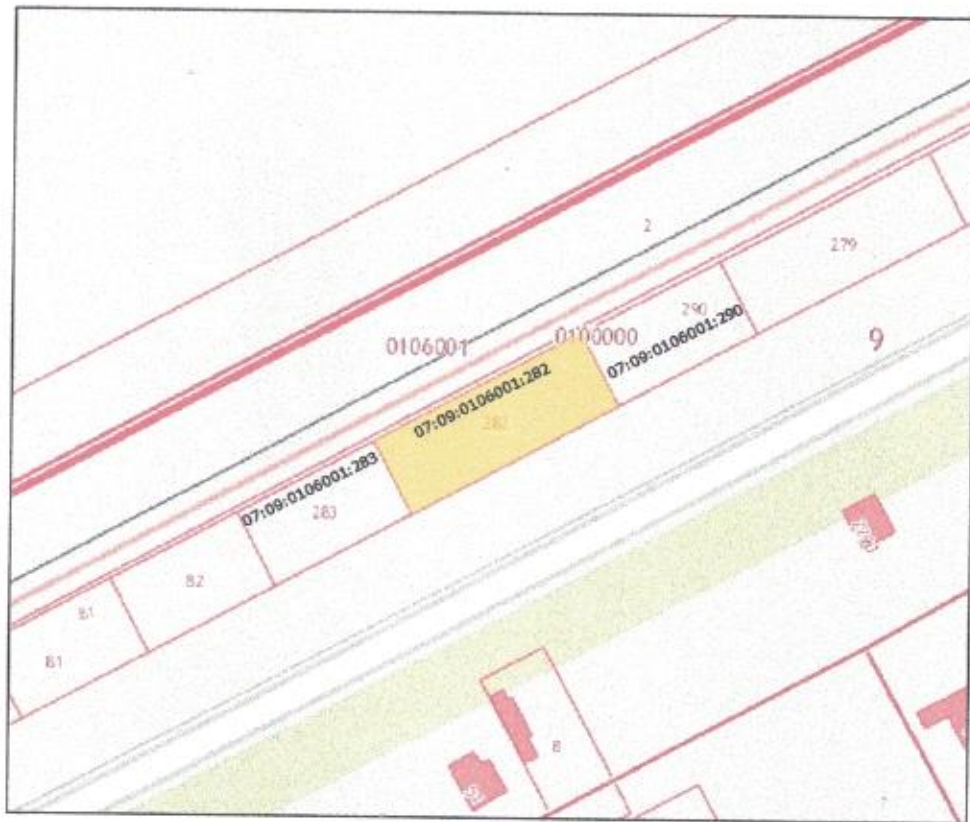
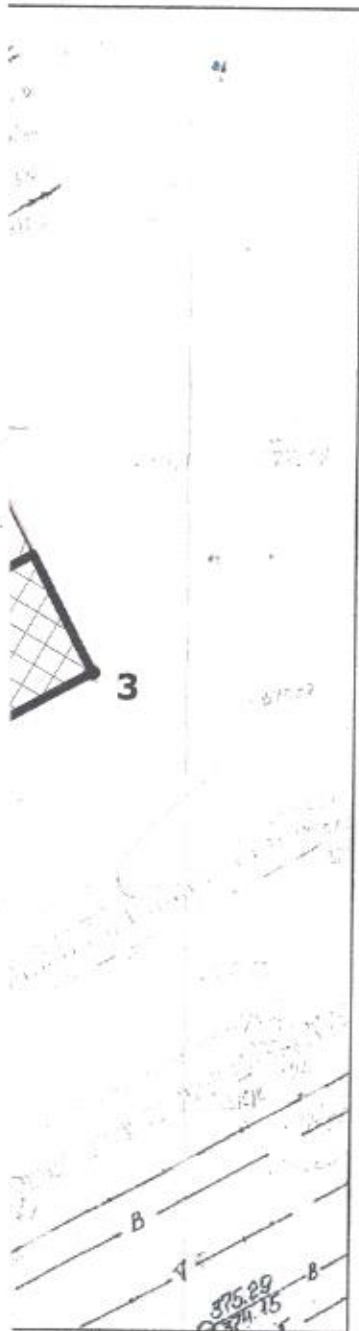
- |   |   |  |   |
|---|---|--|---|
|  | - граница земельного участка                                | <b>1-4</b>   | - номера точек поворота границ земельного участка |
|  | - зона допустимого размещения зданий, строений и сооружений |  | - действующие красные линии                       |
|  | - охранная зона инженерных коммуникаций                     |  | - линия регулирования застройки                   |

1.00

**примечания:**

- размещение зданий, строений и сооружений в охранной зоне сетей инженерных коммуникаций допускается при условии согласования с сетевыми организациями.

ситуационный план



описание границ земельного участка

№ точки	координаты	
	x	y
1	509967,83	277673,75
2	509728,20	277731,46
3	509707,94	277742,18
4	509677,43	277684,55

						кадастровый номер - 07:09:0106001:282 площадь земельного участка - 1500 кв.м		
Изм.	№ уч.	лист	№ док.	подпись	дата	масштаб	лист	листов
						1:500	1	1
выполнил Уначев А. <i>Уначев А.</i>								

тысячи

основные виды разрешённого использования:	вспомогательные виды разрешённого использования (установленные к основным):
<b>Железнодорожный транспорт (7.1)</b>	административно-бытовые здания, амбулаторно-поликлинические учреждения при предприятии, гостевые автостоянки вместимостью по расчёту, гаражи служебного автотранспорта, спортивно-оздоровительные сооружения для работников, привокзальных гостиницы, привокзальные предприятия общественного питания и торговли, здания (помещения) для размещения подразделений органов охраны правопорядка, здания сооружения для размещения служб охраны и наблюдения
<b>Обслуживание автотранспорта (4.9)</b>	сооружения локального инженерного обеспечения встроены и (или) пристроены объекту автосервиса (посты ТО и ТР, диагностирования и регулировочных работ, мойки) и (или) иного нежилого назначения;
<b>Объекты придорожного сервиса (4.9.1)</b>	пункты оказания первой медицинской помощи гостевые парковки и автостоянки, складские постройки, площадки для сбора мусора общественные туалеты
<b>Среднее и высшее профессиональное образование (3.5.2)</b>	вспомогательные здания и сооружения, в которых осуществляются операции, технологически связанные с основным видом разрешённого использования, спортивные сооружения, учебные корпуса, лабораторные корпуса, гостевые автостоянки, площадки для сбора мусора, хозяйственные постройки
<b>Коммунальное обслуживание (3.1)</b>	склады материалов и инвентаря, здания и сооружения для размещения служб охраны и наблюдения, площадки для сбора мусора
<b>Обеспечение внутреннего правопорядка (8.3)</b>	учебно-тренировочные комплексы со спортивными площадками, закрытые гаражи-стоянки специальных автомобилей, гостевые автостоянки, склад инвентаря, площадки для сбора мусора

Условно разрешённые виды использования объектов капитального строительства и земельных участков для зоны Т-1 не устанавливаются.

2. Предельные размеры земельных участков и предельные параметры разрешённого строительства, реконструкции объектов капитального строительства для зоны Т-1 не устанавливаются.

2.4. Требования к назначению, параметрам и размещению объекта капитального строительства на земельном участке, на который действие градостроительного регламента не распространяется или для которого градостроительный регламент не устанавливается:

Причины отнесения земельного участка к виду земельного участка, на который действие градостроительного регламента не распространяется или для которого градостроительный регламент не устанавливается	Реквизиты акта, регулирующего использование земельного участка	Требования к использованию земельного участка	Требования к параметрам объекта капитального строительства			Требования к размещению объектов капитального строительства	
			Предельное количество этажей и(или) предельная высота зданий, строений, сооружений	Максимальный процент застройки в границах земельного участка, определяемый как отношение суммарной площади земельного участка, которая может быть застроена, ко всей площади земельного участка	Иные требования к параметрам объекта капитального строительства	Минимальные отступы от границ земельного участка в целях определения мест допустимого размещения зданий, строений, сооружений, за пределами которых запрещено строительство зданий, строений, сооружений	Иные требования к размещению объектов капитального строительства
1	2	3	4	5	6	7	8
-	-	-	-	-	-	-	-

3. Информация о расположенных в границах земельного участка объектах капитального строительства и объектах культурного наследия

3.1. Объекты капитального строительства

№                     - , **не имеется**  
 (согласно чертежу(ам) градостроительного плана) (назначение объекта капитального строительства, этажность, высотность, общая площадь, площадь застройки)  
 инвентаризационный или кадастровый номер, **не имеется**

3.2. Объекты, включенные в единый государственный реестр объектов культурного наследия (памятников истории и культуры) народов Российской Федерации

№                     - , **информация отсутствует**  
 (согласно чертежу(ам) градостроительного плана) (назначение объекта культурного наследия, общая площадь, площадь застройки)

---

(наименование органа государственной власти, принявшего решение о включении выявленного объекта культурного наследия в реестр, реквизиты этого решения)  
 регистрационный номер в реестре                     - от                     -  
 (дата)

4. Информация о расчетных показателях минимально допустимого уровня обеспеченности территории объектами коммунальной инфраструктуры

показателях максимально допустимого уровня территориальной доступности указанных объектов для населения в случае, если земельный участок расположен в границах территории, в отношении которой предусматривается осуществление деятельности по комплексному и устойчивому развитию территории:

Информация о расчетных показателях минимально допустимого уровня обеспеченности территории								
Объекты коммунальной инфраструктуры			Объекты транспортной инфраструктуры			Объекты социальной инфраструктуры		
Наименование вида объекта	Единица измерения	Расчетный показатель	Наименование вида объекта	Единица измерения	Расчетный показатель	Наименование вида объекта	Единица измерения	Расчетный показатель
1	2	п	4	5	6	7	8	9
-	-	-	-	-	-	-	-	-
Информация о расчетных показателях максимально допустимого уровня территориальной доступности								
Наименование вида объекта	Единица измерения	Расчетный показатель	Наименование вида объекта	Единица измерения	Расчетный показатель	Наименование вида объекта	Единица измерения	Расчетный показатель
1	2	о	4	5	6	7	8	9
-	-	-	-	-	-	-	-	-

5. Информация об ограничениях использования земельного участка, в том числе если земельный участок полностью или частично расположен в границах зон с особыми условиями использования территорий

**информация отсутствует**

6. Информация о границах зон с особыми условиями использования территорий, если земельный участок полностью или частично расположен в границах таких зон:

Наименование зоны с особыми условиями использования территории с указанием объекта, в отношении которого установлена такая зона	Перечень координат характерных точек в системе координат, используемой для ведения Единого государственного реестра недвижимости		
	Обозначение (номер) характерной точки	X	Y
1	2	3	4
-	-	-	-

7. Информация о границах зон действия публичных сервитутов

**информация отсутствует**

Обозначение (номер) характерной точки	Перечень координат характерных точек в системе координат, используемой для ведения Единого государственного реестра недвижимости	
	X	Y
-	-	-

8. Номер и (или) наименование элемента планировочной структуры, в границах которого расположен земельный участок

**07:09:0106001**

9. Информация о технических условиях подключения (технологического присоединения) объектов капитального строительства к сетям инженерно-технического обеспечения, определенных с учетом программ комплексного развития систем коммунальной инфраструктуры поселения, городского округа

**в соответствии с действующими техническими условиями эксплуатирующих организаций**

---

10. Реквизиты нормативных правовых актов субъекта Российской Федерации, муниципальных правовых актов, устанавливающих требования к благоустройству территории

**Решение Совета местного самоуправления городского округа Нальчик от 29 августа 2017 г. №91 « Об утверждении Правил благоустройства территории городского округа Нальчик»**

---

11. Информация о красных линиях:

Обозначение (номер) характерной точки	Перечень координат характерных точек в системе координат, используемой для ведения Единого государственного реестра недвижимости	
	X	Y
-	-	-