

ПОЯСНИТЕЛЬНАЯ ЗАПИСКА

**к проекту постановления Местной администрации городского округа
Нальчик «О предоставлении разрешения на отклонение от предельных
параметров разрешенного строительства, в части увеличения процента
застройки до 100%, по адресу: КБР, г.о. Нальчик, г. Нальчик, ул.
Кулиева 6б, на земельном участке с к/н 07:09:0104015:331»**

В соответствии со статьями 40 Градостроительного кодекса РФ в комиссию по подготовке Правил землепользования и застройки городского округа Нальчик (далее Комиссия) обратился Шаоева Мида Лостанашевна с просьбой предоставления разрешения на отклонение от предельных параметров разрешенного строительства, в части увеличения процента застройки до 100%, по адресу: КБР, г.о. Нальчик, г. Нальчик, ул. Кулиева, 6-б, на земельном участке с к/н 07:09:0104015:331.

Земельный участок расположен в территориальной зоне жилой застройки 4-го типа многоэтажными жилыми домами (Ж-4). Градостроительный регламент земельного участка установлен в составе Правил землепользования и застройки городского округа Нальчик, утвержденных решением Совета местного самоуправления городского округа Нальчик от 31 января 2019г. №208.

Общественные обсуждения по рассмотрению данного вопроса на основании постановления Местной администрации городского округа Нальчик от 13 ноября 2019 года №1985 «О назначении общественных обсуждений по вопросу предоставления разрешений на отклонение от предельных параметров разрешенного строительства» назначены с 14 ноября по 12 декабря 2019 года. Предложения и замечания по предметам общественных обсуждений направлять с 14 ноября по 28 ноября 2019 года.

В соответствии со статьей 40 Градостроительного кодекса Российской Федерации вопрос о предоставлении разрешения на отклонение от предельных параметров разрешенного строительства подлежит рассмотрению на общественных обсуждениях, проводимых в порядке, установленном статьей 5.1 Градостроительного кодекса РФ. Для участия в общественных обсуждениях приглашаются граждане, постоянно проживающие в пределах территориальной зоны, собственники объектов капитального строительства и земельных участков, расположенных в пределах территориальной зоны. (Приложение №2).

На основании заключения по результатам общественных обсуждений Комиссией будут подготовлены рекомендации, которые будут являться основанием для принятия Главой местной администрации городского округа Нальчик решения о выдаче разрешения на отклонение от предельных параметров разрешенного строительства или об отказе.

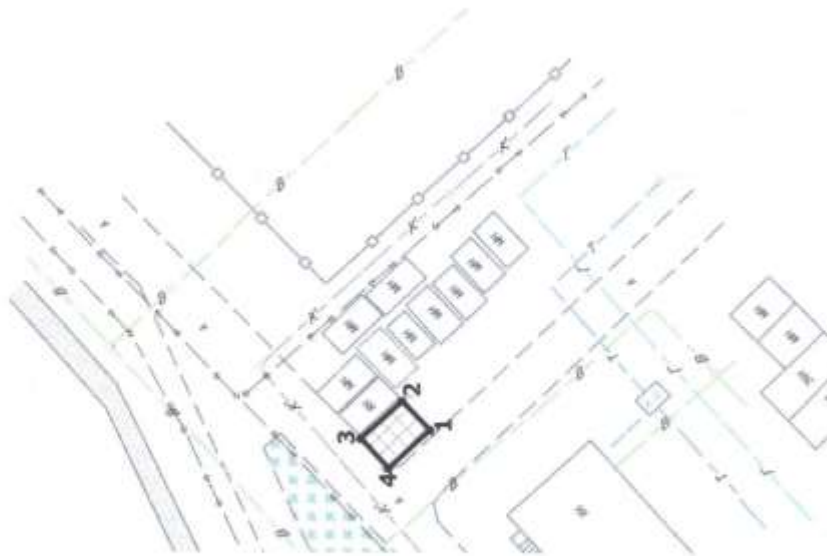


Ситуационный план



Координаты вычислены на основании выписки из ЕГРН
Кадастровый номер брусчатки Т.Т.
Кадастровый адресат 07-11-08

№	X	Y
1	504006.00	287238.83
2	504810.08	287943.36
3	504514.24	287307.52
4	504513.50	287204.39

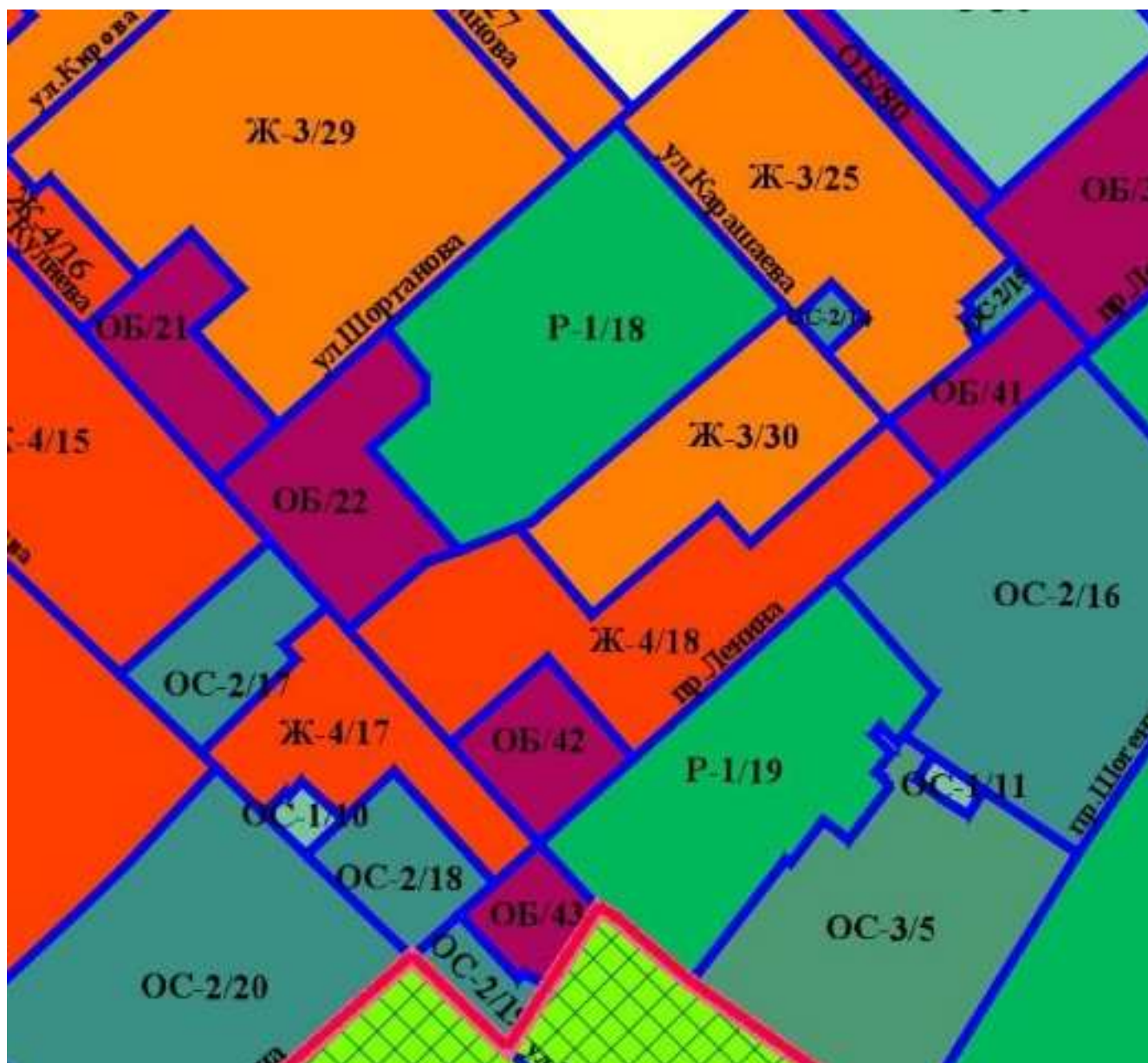


Условные обозначения

- 
- граница земельного участка
- 
- линия строительства/реконструкции/пристройки и перегородки
- 
- границы дорог, автомобильных вытесываний
- 
- границы линий электропередачи, граница земельного участка
- 
- границы земель населенных пунктов, границы земельных участков
- 
- границы земельных участков
- 
- границы земельных участков
- 
- границы земельных участков

1:00

Власт. № уч. лист № дкв. подпись дата	лист	лист	лист	лист	лист	лист
Выполнен Валерия А.А.						
Проверено Владимир В.С.						
кадастровый номер - 07-09-0104015-331 площадь земельного участка - 32 кв.м						
Чертеж градостроительного плана земельного участка, г. о. Находка, пгт. Куршица, б-8 (по дороге желтого цвета)						





- Проектируемые здания
- Существующие здания и сооружения
- Газон и м-степлетник. Трава
- Дорожной проезд
- Существующие пешеходы с дорожки
- Существующие ограждения
- Граница участка
- Пешеходы с движение
- Транспортное движение



Участок застройки



Двухэтажное здание



Двухэтажное здание



Проект

Постановление № _____

от «__» _____ 200__ г.

г.Нальчик

О предоставлении разрешения на отклонение от предельных параметров разрешенного строительства, в части увеличения процента застройки до 60%, по адресу: КБР, г.о. Нальчик, г. Нальчик, ул. Московская, б/н, на земельном участке с к/н 07:09:0104010:1831

Рассмотрев обращение Шаевой Миды Лостанашевны на основании заключения по результатам общественных обсуждений по вопросу предоставления разрешения на отклонение от предельных параметров разрешенного строительства, в части увеличения процента застройки до 100%, по адресу: КБР, г.о. Нальчик, г. Нальчик, ул. Кулиева, 6-б, на земельном участке с к/н 07:09:0104015:331, от _____ 2019 года, опубликованного в газете «Нальчик» от _____ 2019 года №____, в соответствии с Федеральным законом от 6 октября 2003 года № 131-ФЗ «Об общих принципах организации местного самоуправления в Российской Федерации», статьей 40 Градостроительного кодекса РФ и в соответствии с Правилами землепользования и застройки городского округа Нальчик, Местная администрация городского округа Нальчик **п о с т а н о в л я е т**:

1. Предоставить Шаевой Миде Лостанашевне разрешение на отклонение от предельных параметров разрешенного строительства, в части увеличения процента застройки до 100%, по адресу: КБР, г.о. Нальчик, г. Нальчик, ул. Кулиева, 6-б, на земельном участке с к/н 07:09:0104015:331.

2. Опубликовать настоящее постановление в газете «Нальчик» и разместить на официальном сайте городского округа Нальчик «admnalchik.ru» в порядке, установленном Уставом городского округа Нальчик.

3. Настоящее постановление вступает в силу со дня его официального опубликования.

(наименование должностного лица
Местной администрации г.о.Нальчик)

(подпись)

(И.Фамилия)