

Градостроительный план земельного участка

№

R	U	0	7	3	0	1	0	0	0	-	5	3	3	7
---	---	---	---	---	---	---	---	---	---	---	---	---	---	---

Градостроительный план земельного участка подготовлен на основании

обращения МКУ «Департамент городского имущества и земельных отношений» от 29.07.2019 г. №1-05/3232

(реквизиты заявления правообладателя земельного участка с указанием ф.и.о. заявителя - физического лица, либо реквизиты заявления и наименование заявителя - юридического лица о выдаче градостроительного плана земельного участка)
Местонахождение земельного участка

Кабардино-Балкарская Республика,

(субъект Российской Федерации)

городской округ Нальчик,

(муниципальным район или городской округ)

ул. Нарткалинское шоссе

(поселение)

Описание границ земельного участка:

Обозначение (номер) характерной точки	Перечень координат характерных точек в системе координат, используемой для ведения Единого государственного реестра недвижимости	
	X	Y
1	509343,63	277003,31
2	509374,21	277061,01
3	509353,85	277071,78
4	509323,38	277014,02

Кадастровый номер земельного участка (при наличии)

07:09:0106001:69

Площадь земельного участка

1500,0 кв. м

Информация о расположенных в границах земельного участка объектах капитального строительства

Объекты капитального строительства отсутствуют

Информация о границах зоны планируемого размещения объекта капитального строительства в соответствии с утвержденным проектом планировки территории (при наличии) _____ **Проект планировки территории утвержден**

Обозначение (номер) характерной точки	Перечень координат характерных точек в системе координат, используемой для ведения Единого государственного реестра недвижимости	
	X	Y
-	-	-

Реквизиты проекта планировки территории и (или) проекта межевания территории в случае, если земельный участок расположен в границах территории, в отношении которой утверждены проект

**Документация по планировке территории утверждена постановлением
Местной администрации городского округа Нальчик
от 24 января 2018 г. №92**

(указывается в случае, если земельный участок расположен в границах территории, в отношении которой утверждены проект планировки территории и(или) проект межевания территории)

Градостроительный план подготовлен

**Бербеков А.Х. –руководитель
МКУ «Департамент архитектуры
и градостроительства Местной
администрации городского округа
Нальчик»**

(ф.и.о., должность уполномоченного лица,
наименование органа)

м.п.
(при наличии)



подпись

Бербеков А.Х. /
(расшифровка подписи)

Дата выдачи **02.08.2019 г.**
(ДД.ММ.ГГГГ)

1. Чертеж(и) градостроительного плана земельного участка

Чертеж(и) градостроительного плана земельного участка разработан(ы) на топографической основе в масштабе

1:500 _____, выполненной

**2019 г. ООО «Сфера»
Кадастровый инженер
Кодзоков Ибрагим Хазешевич
СНИЛС №066-267-034-69**

(дата, наименование организации,
подготовившей топографическую основу)

Чертеж(и) градостроительного плана земельного участка разработан(ы)

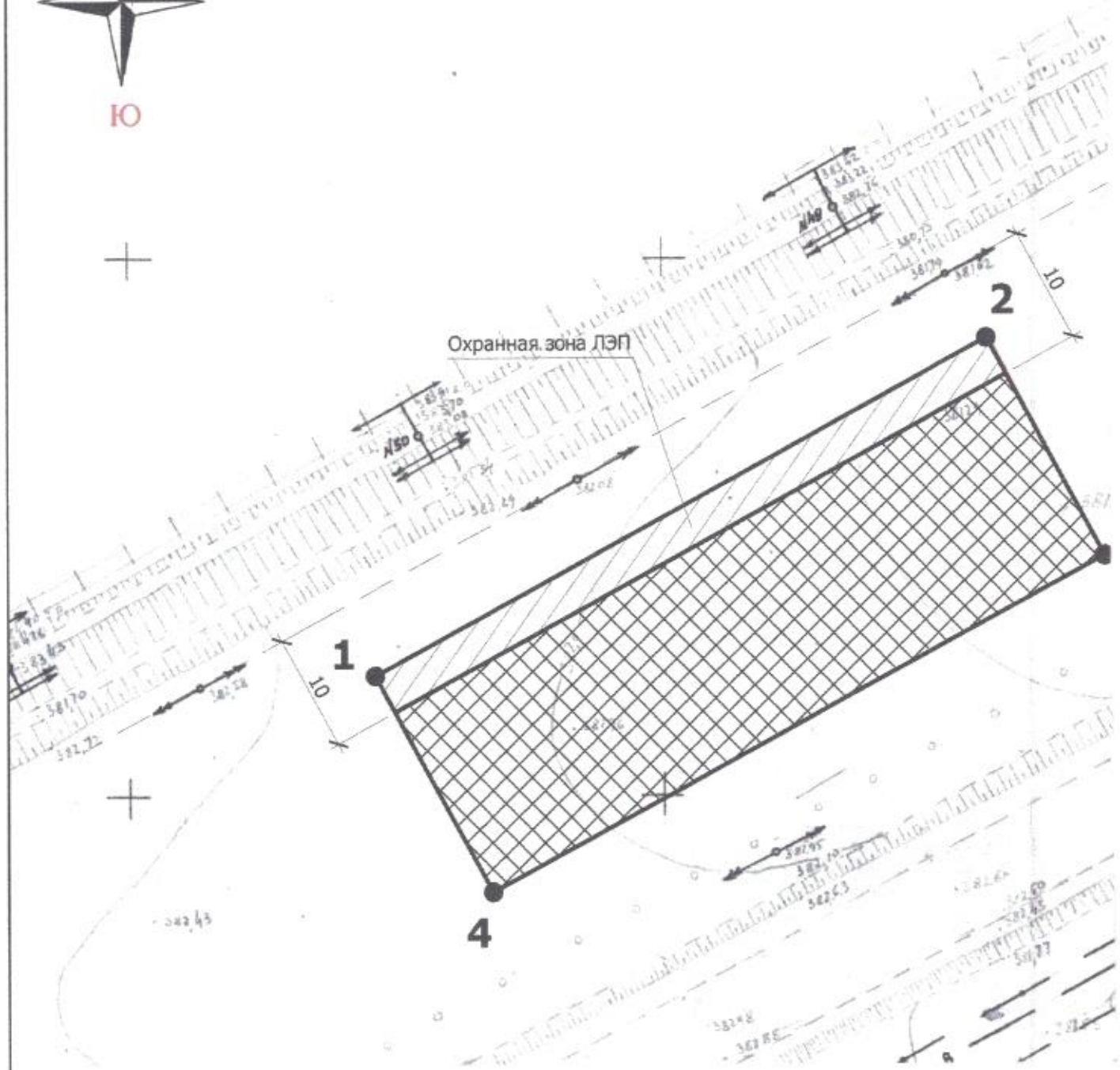
**02.08.2019 г. МКУ «Департамент
архитектуры и градостроительства Местной
администрации городского округа Нальчик»**

(дата, наименование организации)

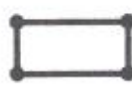



2. Информация о градостроительном регламенте либо требованиях к назначению, параметрам и размещению объекта капитального строительства на земельном участке, на который действие градостроительного регламента не распространяется или для которого градостроительный регламент не устанавливается

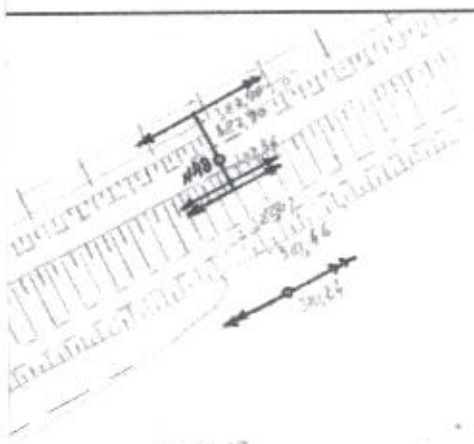
Земельный участок расположен в территориальной зоне "внешнего железнодорожного транспорта (Т-1)". Установлен градостроительный регламент.

2.1 Реквизиты акта органа государственной власти



Условные обозначения

- | | | | |
|---|---|---|---|
|  | - граница земельного участка |  | - охранная зона инженерных коммуникаций |
|  | - зона допустимого размещения зданий, строений и сооружений |  | - размерные линии |
| 1-4 | - номера точек поворота границ земельного | | |



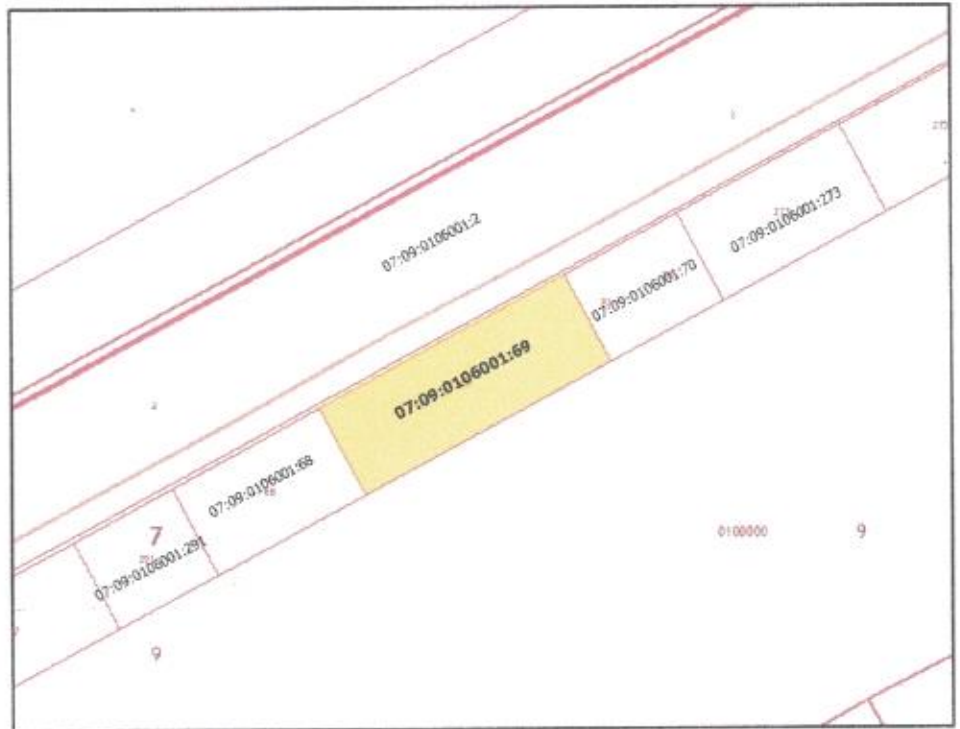
Описание границ земельного участка

№ точки	координаты	
	x	y
1	509343,63	277003,31
2	509374,21	277061,01
3	509353,85	277071,78
4	509323,38	277014,02

Кадастровый номер участка - 07:09:0106001:69.
 Координаты земельного участка нанесены на основании выписки из ЕГРН от 21.06.2019 г.
 №99/2019/268349340



Ситуационный план



						кадастровый номер - 07:09:0106001:69 площадь земельного участка - 1500.0 кв.м			
Изм.	№ уч.	лист	№ док.	подпись	дата	Чертеж градостроительного плана	масштаб	лист	листов
							1:500	1	1
выполнил	Бербеков Ж.								

федерального органа государственной власти, органа государственной власти субъекта Российской Федерации, органа местного самоуправления, иной организации, определяющего, в соответствии с федеральными законами, порядок использования земельного участка, на который действие градостроительного регламента не распространяется или для которого градостроительный регламент не устанавливается

Градостроительный регламент земельного участка установлен в составе Правил землепользования и застройки городского округа Нальчик, утвержденных решением Совета местного самоуправления городского округа Нальчик от 31 января 2019 г. №208.

2.2. Информация о видах разрешенного использования земельного участка

Градостроительный регламент зоны внешнего железнодорожного транспорта (Т-1).

основные виды разрешённого использования:	вспомогательные виды разрешённого использования (установленные к основным):
Железнодорожный транспорт (7.1)	административно-бытовые здания, амбулаторно-поликлинические учреждения при предприятии, гостевые автостоянки вместимостью по расчёту, гаражи служебного автотранспорта, спортивно-оздоровительные сооружения для работников, привокзальные гостиницы, привокзальные предприятия общественного питания и торговли, здания (помещения) для размещения подразделения органов охраны правопорядка, здания, сооружения для размещения служб охраны и наблюдения
Обслуживание автотранспорта (4.9)	сооружения локального инженерного обеспечения, встроенные и (или) пристроенные объекты автосервиса (посты ТО и ТР, диагностирования и регулировочных работ, мойки) и (или) иного нежилого назначения;
Объекты придорожного сервиса (4.9.1)	пункты оказания первой медицинской помощи, гостевые парковки и автостоянки, складские постройки, площадки для сбора мусора, общественные туалеты
Среднее и высшее профессиональное образование (3.5.2)	вспомогательные здания и сооружения, в которых осуществляются операции, технологически связанные с основным видом разрешённого использования, спортивные сооружения, учебные корпуса, лабораторные корпуса, гостевые автостоянки, площадки для сбора мусора, хозяйственные постройки
Коммунальное обслуживание (3.1)	склады материалов и инвентаря, здания и сооружения для размещения служб охраны и наблюдения, площадки для сбора мусора
Обеспечение внутреннего правопорядка (8.3)	учебно-тренировочные комплексы со спортивными площадками, закрытые гаражи-стоянки специальных автомобилей, гостевые автостоянки, склады инвентаря, площадки для сбора мусора

3. Информация о расположенных в границах земельного участка объектах капитального строительства и объектах культурного наследия

3.1. Объекты капитального строительства

№ _____, **не имеется**,
 (согласно чертежу(ам) градостроительного плана) (назначение объекта капитального строительства, этажность, высотность, общая площадь, площадь застройки)
 инвентаризационный или кадастровый номер, **не имеется**

3.2. Объекты, включенные в единый государственный реестр объектов культурного наследия (памятников истории и культуры) народов Российской Федерации

№ _____, **информация отсутствует**
 (согласно чертежу(ам) градостроительного плана) (назначение объекта культурного наследия, общая площадь, площадь застройки)

_____ (наименование органа государственной власти, принявшего решение о включении выявленного объекта культурного наследия в реестр, реквизиты этого решения)
 регистрационный _____ от _____
 номер в реестре _____ (дата)

4. Информация о расчетных показателях минимально допустимого уровня обеспеченности территории объектами коммунальной, транспортной, социальной инфраструктур и расчетных показателях максимально допустимого уровня территориальной доступности указанных объектов для населения в случае, если земельный участок расположен в границах территории, в отношении которой предусматривается осуществление деятельности по комплексному и устойчивому развитию территории:

Информация о расчетных показателях минимально допустимого уровня обеспеченности территории								
Объекты коммунальной инфраструктуры			Объекты транспортной инфраструктуры			Объекты социальной инфраструктуры		
Наименование вида объекта	Единица измерения	Расчетный показатель	Наименование вида объекта	Единица измерения	Расчетный показатель	Наименование вида объекта	Единица измерения	Расчетный показатель
1	2	п	4	5	6	7	8	9
-	-	-	-	-	-	-	-	-
Информация о расчетных показателях максимально допустимого уровня территориальной доступности								
Наименование вида объекта	Единица измерения	Расчетный показатель	Наименование вида объекта	Единица измерения	Расчетный показатель	Наименование вида объекта	Единица измерения	Расчетный показатель
1	2	о	4	5	6	7	8	9
-	-	-	-	-	-	-	-	-

5. Информация об ограничениях использования земельного участка, в том числе если земельный участок полностью или частично расположен в границах зон с особыми условиями использования территорий

информация отсутствует

6. Информация о границах зон с особыми условиями использования территорий, если земельный участок полностью или частично расположен в границах таких зон:

условиями использования территории с указанием объекта, в отношении которого установлена такая зона	недвижимости		
	Обозначение (номер) характерной точки	X	Y
1	2	3	4
отсутствует	-	-	-

7. Информация о границах зон действия публичных сервитутов

информация отсутствует

Обозначение (номер) характерной точки	Перечень координат характерных точек в системе координат, используемой для ведения Единого государственного реестра недвижимости	
	X	Y
-	-	-

8. Номер и (или) наименование элемента планировочной структуры, в границах которого расположен земельный участок

07:09:0106001

9. Информация о технических условиях подключения (технологического присоединения) объектов капитального строительства к сетям инженерно-технического обеспечения, определенных с учетом программ комплексного развития систем коммунальной инфраструктуры поселения, городского округа

в соответствии с действующими техническими условиями эксплуатирующих организаций

10. Реквизиты нормативных правовых актов субъекта Российской Федерации, муниципальных правовых актов, устанавливающих требования к благоустройству территории

Решение Совета местного самоуправления городского округа Нальчик от 29 августа 2017 г. №91 «Об утверждении Правил благоустройства территории городского округа Нальчик»

11. Информация о красных линиях:

Обозначение (номер) характерной точки	Перечень координат характерных точек в системе координат, используемой для ведения Единого государственного реестра недвижимости	
	X	Y
-	-	-