

Градостроительный план земельного участка

№

| | | | | | | | | | | | | | | |
|---|---|---|---|---|---|---|---|---|---|---|---|---|---|---|
| R | U | 0 | 7 | 3 | 0 | 1 | 0 | 0 | 0 | - | 4 | 9 | 7 | 4 |
|---|---|---|---|---|---|---|---|---|---|---|---|---|---|---|

Градостроительный план земельного участка подготовлен на основании

обращения МКУ «Управление земельных отношений»

от 17.10.2018 г. №1-05/2357

(реквизиты заявления правообладателя земельного участка с указанием ф.и.о. заявителя - физического лица, либо реквизиты заявления и наименование заявителя - юридического лица о выдаче градостроительного плана земельного участка)

Местонахождение земельного участка

Кабардино-Балкарская Республика,

(субъект Российской Федерации)

городской округ Нальчик,

(муниципальным район или городской округ)

пгт Адюх, Нарткалинское шоссе

(поселение)

Описание границ земельного участка:

| Обозначение (номер) характерной точки | Перечень координат характерных точек в системе координат, используемой для ведения Единого государственного реестра недвижимости | |
|--|--|------------------|
| | X | Y |
| 1 | 509806,48 | 277880,23 |
| 2 | 509837,47 | 277939,12 |
| 3 | 509817,74 | 277949,61 |
| 4 | 509786,29 | 277890,19 |

Кадастровый номер земельного участка (при наличии)

07:09:0106001:77

Площадь земельного участка

1500,0 кв. м

Информация о расположенных в границах земельного участка объектах капитального строительства

Объекты капитального строительства отсутствуют

Информация о границах зоны планируемого размещения объекта капитального строительства в соответствии с утвержденным проектом планировки территории (при наличии) **Проект планировки территории утвержден**

| Обозначение (номер) характерной точки | Перечень координат характерных точек в системе координат, используемой для ведения Единого государственного реестра недвижимости | |
|--|--|---|
| | X | Y |
| - | - | - |

Реквизиты проекта планировки территории и (или) проекта межевания территории в случае, если земельный участок расположен в границах территории, в отношении которой утверждены проект планировки территории и (или) проект межевания территории

**постановлением Местной администрации городского
округа Нальчик от 24 января 2018 г. №92**

(указывается в случае, если земельный участок расположен в границах территории в
отношении которой утверждены проект планировки территории и(или) проект
межевания территории)

Градостроительный план подготовлен

**Бербеков А.Х. – и.о. руководителя
МКУ «Департамент архитектуры
и градостроительства Местной
администрации городского округа
Нальчик»**

(ф.и.о., должность уполномоченного лица,
наименование органа)

м.п.
(при наличии)



Бербеков А.Х. /
(расшифровка подписи)

Дата выдачи **12.11.2018 г.**
(ДД.ММ.ГГГГ)

1. Чертеж(и) градостроительного плана земельного участка

Чертеж(и) градостроительного плана земельного участка разработан(ы) на топографической
основе в масштабе

1:500 _____, выполненной

**2018 г. ООО «Сфера»
Кадастровый инженер
Кодзоков Ибрагим Хазешевич
СНИЛС 066-267-034-69**

(дата, наименование организации,
подготовившей топографическую основу)

Чертеж(и) градостроительного плана земельного участка разработан(ы)

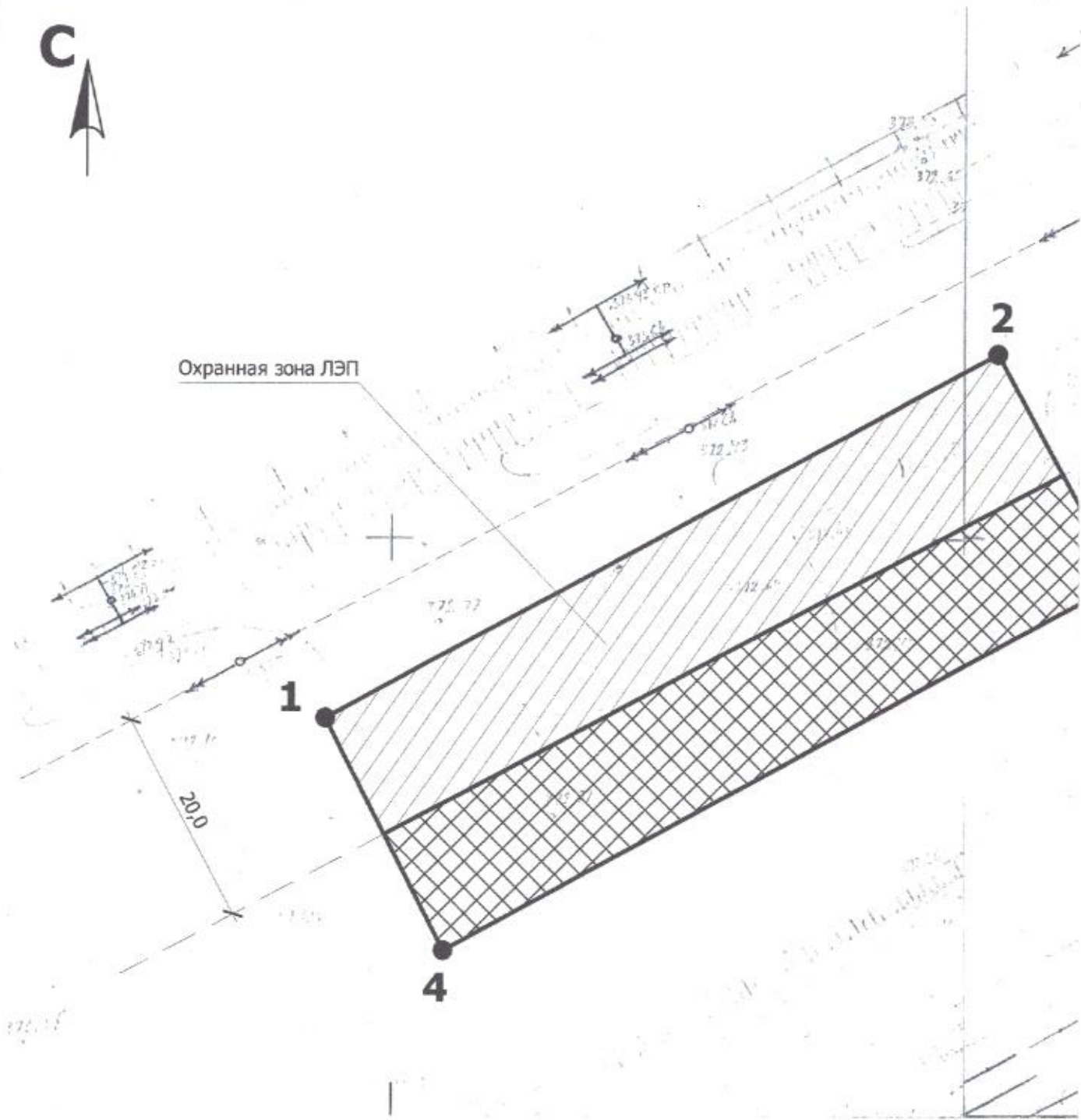
**12.11.2018 г. МКУ «Департамент
архитектуры и градостроительства Местной
администрации городского округа Нальчик»**

(дата, наименование организации)

2. Информация о градостроительном регламенте либо требованиях к назначению, параметрам и
размещению объекта капитального строительства на земельном участке, на который действие
градостроительного регламента не распространяется или для которого градостроительный
регламент не устанавливается

**Земельный участок расположен в территориальной зоне "внешнего железнодорожного
транспорта (Т-1)". Установлен градостроительный регламент.**

3.1. Внесено в Единый государственный реестр недвижимости, органа



Охранная зона ЛЭП

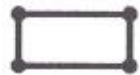
1

2

4

20.0

Условные обозначения



- граница земельного участка



- охранная зона инженерных коммуникаций



- зона допустимого размещения зданий, строений и сооружений



- размерные линии

1-4

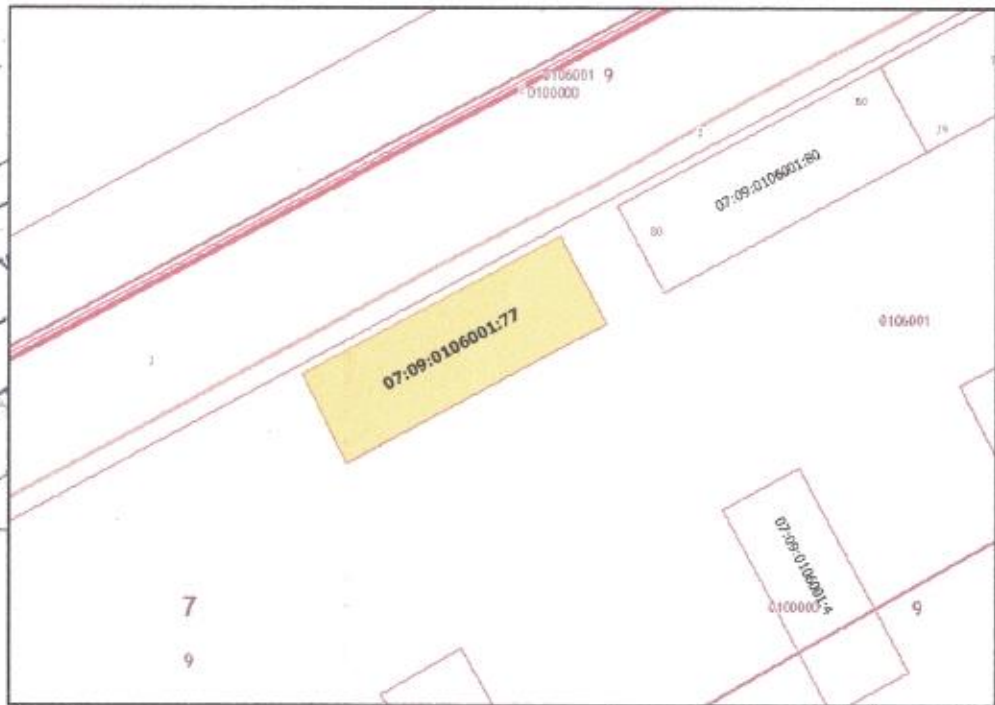
- номера точек поворота границ земельного участка

Описание границ земельного участка

| № точки | координаты | |
|---------|------------|-----------|
| | x | y |
| 1 | 509806,48 | 277880,23 |
| 2 | 509837,47 | 277939,12 |
| 3 | 509817,74 | 277949,61 |
| 4 | 509786,29 | 277890,19 |

Кадастровый номер участка - 07:09:0106001:77.
 Координаты земельного участка нанесены на основании Выписки из ЕГРН №99/2018/194837720 от 01.10.2018 г.

Ситуационный план



| Изм. | № уч. | лист | № док. | подпись | дата | кадастровый номер - 07:09:0106001:77 площадь земельного участка - 1500,0 кв.м | | | |
|----------|--------------|------|--------|---------------------|------|--|---------|------|--------|
| | | | | | | Чертеж градостроительного плана | масштаб | лист | листов |
| | | | | | | | 1:500 | 1 | 1 |
| выполнил | Бербеков Ж. | | | <i>А. Бербеков</i> | | МКУ "Департамент архитектуры и градостроительства" | | | |
| проверил | Хоранов В.З. | | | <i>В.З. Хоранов</i> | | КБР, г. Нальчик, р-т Алику, Нартквалинское | | | |

федерального органа государственной власти, органа государственной власти субъекта Российской Федерации, органа местного самоуправления, иной организации, определяющего, в соответствии с федеральными законами, порядок использования земельного участка, на который действие градостроительного регламента не распространяется или для которого градостроительный регламент не устанавливается

Градостроительный регламент земельного участка установлен в составе Правил землепользования и застройки городского округа Нальчик, утвержденных решением Совета местного самоуправления городского округа Нальчик от 1 ноября 2017 г. №111.

2.2. Информация о видах разрешенного использования земельного участка

Градостроительный регламент зоны внешнего железнодорожного транспорта (Т-1).

| основные виды разрешённого использования: | вспомогательные виды разрешённого использования (установленные к основным): |
|--|--|
| Железнодорожный транспорт (7.1) | административно-бытовые здания, амбулаторно-поликлинические учреждения при предприятии, гостевые автостоянки вместимостью по расчёту, гаражи служебного автотранспорта, спортивно-оздоровительные сооружения для работников, привокзальные гостиницы, привокзальные предприятия общественного питания и торговли, здания (помещения) для размещения подразделения органов охраны правопорядка, здания, сооружения для размещения служб охраны и наблюдения |
| Обслуживание автотранспорта (4.9) | сооружения локального инженерного обеспечения, встроенные и (или) пристроенные объекты автосервиса (посты ТО и ТР, диагностирования и регулировочных работ, мойки) и (или) иного нежилого назначения; |
| Объекты придорожного сервиса (4.9.1) | пункты оказания первой медицинской помощи, гостевые парковки и автостоянки, складские постройки, площадки для сбора мусора, общественные туалеты |
| Среднее и высшее профессиональное образование (3.5.2) | вспомогательные здания и сооружения, в которых осуществляются операции, технологически связанные с основным видом разрешённого использования, спортивные сооружения, учебные корпуса, лабораторные корпуса, гостевые автостоянки, площадки для сбора мусора, хозяйственные постройки |

| | |
|---|--|
| | сооружения для размещения служб охраны и наблюдения, площадки для сбора мусора |
| Обеспечение внутреннего правопорядка (8.3) | учебно-тренировочные комплексы со спортивными площадками, закрытые гаражи-стоянки специальных автомобилей, гостевые автостоянки, склады инвентаря, площадки для сбора мусора |

Условно разрешённые виды использования объектов капитального строительства и земельных участков для зоны Т-1 не устанавливаются.

2.3. Предельные (минимальные и (или) максимальные) размеры земельного участка и предельные параметры разрешенного строительства, реконструкции объекта капитального строительства, установленные градостроительным регламентом для территориальной зоны, в которой расположен земельный участок:

Предельные размеры земельных участков и предельные параметры разрешённого строительства, реконструкции объектов капитального строительства для зоны Т-1 не устанавливаются.

| Предельные (минимальные и (или) максимальные) размеры земельных участков, в том числе их площадь | | | Минимальные отступы от границ земельного участка в целях определения мест допустимого размещения зданий, строений, сооружений, за пределами которых запрещено строительство зданий, строений, сооружений | Предельное количество этажей и (или) предельная высота зданий, строений, сооружений | Максимальный процент застройки в границах земельного участка, определяемый как отношение суммарной площади земельного участка, которая может быть застроена, ко всей площади земельного участка | Требования к архитектурным решениям объектов капитального строительства, расположенным в границах территории исторического поселения федерального или регионального значения | Иные показатели |
|--|-----------|--------------------------------|--|---|---|--|-----------------|
| 1 | 2 | 3 | 4 | 5 | 6 | 7 | 8 |
| Длина, м | Ширина, м | Площадь, м ² или га | | | | | |
| - | - | - | - | - | - | - | - |

2.4. Требования к назначению, параметрам и размещению объекта капитального строительства на

| Причины отнесения земельного участка к виду земельного участка, на который действие градостроительного регламента не распространяется или для которого градостроительный регламент не устанавливается | Реквизиты акта, регулирующего использование земельного участка | Требования к использованию земельного участка | Требования к параметрам объекта капитального строительства | | | Требования к размещению объектов капитального строительства | |
|---|--|---|--|---|---|--|--|
| | | | Предельное количество этажей и(или) предельная высота зданий, строений, сооружений | Максимальный процент застройки в границах земельного участка, определяемый как отношение суммарной площади земельного участка, которая может быть застроена, ко всей площади земельного участка | Иные требования к параметрам объекта капитального строительства | Минимальные отступы от границ земельного участка в целях определения мест допустимого размещения зданий, строений, сооружений, за пределами которых запрещено строительство зданий, строений, сооружений | Иные требования к размещению объектов капитального строительства |
| 1 | 2 | 3 | 4 | 5 | 6 | 7 | 8 |
| - | - | - | - | - | - | - | - |

3. Информация о расположенных в границах земельного участка объектах капитального строительства и объектах культурного наследия

3.1. Объекты капитального строительства

№ _____, _____ **не имеется**, _____
 (согласно чертежу(ам) градостроительного плана) (назначение объекта капитального строительства, этажность, высотность, общая площадь, площадь застройки)
 инвентаризационный или кадастровый номер, _____ **не имеется**

3.2. Объекты, включенные в единый государственный реестр объектов культурного наследия (памятников истории и культуры) народов Российской Федерации

№ _____, _____ **информация отсутствует**, _____
 (согласно чертежу(ам) градостроительного плана) (назначение объекта культурного наследия, общая площадь, площадь застройки)

 (наименование органа государственной власти, принявшего решение о включении выявленного объекта культурного наследия в реестр, реквизиты этого решения)
 регистрационный номер в реестре _____ от _____

 (дата)

4. Информация о расчетных показателях минимально допустимого уровня обеспеченности территории объектами коммунальной, транспортной, социальной инфраструктур и расчетных показателях максимально допустимого уровня территориальной доступности указанных объектов для населения в случае, если земельный участок расположен в границах территории, в отношении которой предусматривается осуществление деятельности по комплексному и устойчивому развитию территории:

| инфраструктуры | | | | | | | | |
|---|-------------------|----------------------|---------------------------|-------------------|----------------------|---------------------------|-------------------|----------------------|
| Наименование вида объекта | Единица измерения | Расчетный показатель | Наименование вида объекта | Единица измерения | Расчетный показатель | Наименование вида объекта | Единица измерения | Расчетный показатель |
| 1 | 2 | п | 4 | 5 | 6 | 7 | 8 | 9 |
| - | - | - | - | - | - | - | - | - |
| Информация о расчетных показателях максимально допустимого уровня территориальной доступности | | | | | | | | |
| Наименование вида объекта | Единица измерения | Расчетный показатель | Наименование вида объекта | Единица измерения | Расчетный показатель | Наименование вида объекта | Единица измерения | Расчетный показатель |
| 1 | 2 | о | 4 | 5 | 6 | 7 | 8 | 9 |
| - | - | - | - | - | - | - | - | - |

5. Информация об ограничениях использования земельного участка, в том числе если земельный участок полностью или частично расположен в границах зон с особыми условиями использования территорий

информация отсутствует

6. Информация о границах зон с особыми условиями использования территорий, если земельный участок полностью или частично расположен в границах таких зон:

| Наименование зоны с особыми условиями использования территории с указанием объекта, в отношении которого установлена такая зона | Перечень координат характерных точек в системе координат, используемой для ведения Единого государственного реестра недвижимости | | |
|---|--|---|---|
| | Обозначение (номер) характерной точки | X | Y |
| 1 | 2 | 3 | 4 |
| отсутствует | - | - | - |

7. Информация о границах зон действия публичных сервитутов

информация отсутствует

| Обозначение (номер) характерной точки | Перечень координат характерных точек в системе координат, используемой для ведения Единого государственного реестра недвижимости | |
|---------------------------------------|--|---|
| | X | Y |
| - | - | - |

8. Номер и (или) наименование элемента планировочной структуры, в границах которого расположен земельный участок

07:09:0106001

9. Информация о технических условиях подключения (технологического присоединения) объектов капитального строительства к сетям инженерно-технического обеспечения, определенных с учетом программ комплексного развития систем коммунальной инфраструктуры поселения, городского округа

в соответствии с действующими техническими условиями эксплуатирующихся

10. Реквизиты нормативных правовых актов субъекта Российской Федерации, муниципальных правовых актов, устанавливающих требования к благоустройству территории

Решение Совета местного самоуправления городского округа Нальчик от 29 августа 2017 г. №91 «Об утверждении Правил благоустройства территории городского округа Нальчик»

11. Информация о красных линиях:

| Обозначение (номер) характерной точки | Перечень координат характерных точек в системе координат, используемой для ведения Единого государственного реестра недвижимости | |
|---|--|---|
| | X | Y |
| - | - | - |