

Градостроительный план земельного участка

№

R	U	0	7	3	0	1	0	0	0	-	5	6	8	3
---	---	---	---	---	---	---	---	---	---	---	---	---	---	---

Градостроительный план земельного участка подготовлен на основании

обращения МКУ «Департамент городского имущества и земельных отношений» от 10.07.2020 г. №1-05/3016

(реквизиты заявления правообладателя земельного участка с указанием ф.и.о. заявителя - физического лица, либо реквизиты заявления и наименование заявителя - юридического лица о выдаче градостроительного плана земельного участка)

Местонахождение земельного участка

Кабардино-Балкарская Республика,

(субъект Российской Федерации)

городской округ Нальчик,

(муниципальным район или городской округ)

кп. Вольный Аул

(поселение)

Описание границ земельного участка:

Обозначение (номер) характерной точки	Перечень координат характерных точек в системе координат, используемой для ведения Единого государственного реестра недвижимости	
	X	Y
1	503400,63	271001,90
2	503400,14	271008,67
3	503398,42	271051,27
4	503385,76	271122,11
5	503238,30	271125,80
6	503243,92	271019,07
7	503277,55	270982,35

Кадастровый номер земельного участка (при наличии)

07:09:0100000:29274

Площадь земельного участка

19 969,0 кв. м

Информация о расположенных в границах земельного участка объектах капитального строительства

Объекты капитального строительства отсутствуют.

Информация о границах зоны планируемого размещения объекта капитального строительства в соответствии с утвержденным проектом планировки территории (при наличии) **Проект планировки территории не утвержден**

Обозначение (номер) характерной точки	Перечень координат характерных точек в системе координат, используемой для ведения Единого государственного реестра недвижимости	
	X	Y
-	-	-

Реквизиты проекта планировки территории и (или) проекта межевания территории в случае, если земельный участок расположен в границах территории, в отношении которой утверждены проект планировки территории и (или) проект межевания территории

Документация по планировке территории не утверждена

(указывается в случае, если земельный участок расположен в границах территории, в отношении которой утверждены проект планировки территории и(или) проект межевания территории)

Градостроительный план подготовлен

**Ксанаев Р.И. – и.о. руководителя
МКУ «Департамент архитектуры
и градостроительства Местной
администрации городского округа
Нальчик»**

(ф.и.о., должность уполномоченного лица,
наименование органа)




(подпись)

Ксанаев Р.И. /
(расшифровка подписи)

Дата выдачи **28.07.2020 г.**
(ДД.ММ.ГГГГ)

1. Чертеж(и) градостроительного плана земельного участка

Чертеж(и) градостроительного плана земельного участка разработан(ы) на топографической основе в масштабе

1:1000 _____, выполненной

**2020 г. ООО «СФЕРА»
Кадастровый инженер
Козоков Ибрагим Хазешевич
(СНИЛС 066-267-034-69)**

(дата, наименование организации,
подготовившей топографическую основу)

Чертеж(и) градостроительного плана земельного участка разработан(ы)

**28.07.2020 г. МКУ «Департамент архитектуры
и градостроительства Местной
администрации городского округа Нальчик»**

(дата, наименование организации)

2. Информация о градостроительном регламенте либо требованиях к назначению, параметрам и размещению объекта капитального строительства на земельном участке, на который действие градостроительного регламента не распространяется или для которого градостроительный регламент не устанавливается

Земельный участок расположен в территориальной зоне "сельскохозяйственного производства (СХ-1)". Установлен градостроительный регламент.

2.1. Реквизиты акта органа государственной власти субъекта Российской Федерации, органа местного самоуправления, содержащего градостроительный регламент либо реквизиты акта федерального органа государственной власти, органа государственной власти субъекта Российской Федерации, органа местного самоуправления, иной организации, определяющего, в соответствии с федеральными законами, порядок использования земельного участка, на который действие градостроительного регламента не распространяется или для которого градостроительный регламент не устанавливается

Градостроительный регламент земельного участка установлен в составе Правил землепользования и застройки городского округа Нальчик, утвержденных решением Совета местного самоуправления городского округа Нальчик от 22 мая 2020 г. №315.

2.2. Информация о видах разрешенного использования земельного участка

1. Градостроительный регламент зоны сельскохозяйственного производства (СХ-1).

основные виды разрешённого использования:	вспомогательные виды разрешённого использования (установленные к основным):
Растениеводство (1.1)	административно-бытовые здания, амбулаторно-поликлинические учреждения при предприятии, здания (помещения) для размещения подразделения органов охраны правопорядка, здания, сооружения для размещения служб охраны и наблюдения, складские помещения, гостевые автостоянки вместимостью по расчёту, гаражи служебного автотранспорта, автозаправочные станции, предприятия общественного питания и торговли, спортивно-оздоровительные сооружения для работников, транспортные агентства по продаже билетов, предоставлению транспортных услуг, гаражи для подвижного состава автотранспортных предприятий,
Выращивание зерновых и иных сельскохозяйственных культур (1.2)	
Овощеводство (1.3)	
Выращивание тонизирующих, лекарственных, цветочных культур (1.4)	
Садоводство (1.5)	
Выращивание льна и конопли (1.6)	
Животноводство (1.7)	
Скотоводство (1.8)	
Звероводство (1.9)	
Птицеводство (1.10)	
Свиноводство (1.11)	
Хранение и переработка сельскохозяйственной продукции (1.15)	
Питомники (1.17)	
Обеспечение сельскохозяйственного производства (1.18)	

2.4. Требования к назначению, параметрам и размещению объекта капитального строительства на земельном участке, на который действие градостроительного регламента не распространяется или для которого градостроительный регламент не устанавливается:

Причины отнесения земельного участка к виду земельного участка, на который действие градостроительного регламента не распространяется или для которого градостроительный регламент не устанавливается	Реквизиты акта, регулирующего использование земельного участка	Требования к использованию земельного участка	Требования к параметрам объекта капитального строительства			Требования к размещению объектов капитального строительства	
			Предельное количество этажей и(или) предельная высота зданий, строений, сооружений	Максимальный процент застройки в границах земельного участка, определяемый как отношение суммарной площади земельного участка, которая может быть застроена, ко всей площади земельного участка	Иные требования к параметрам объекта капитального строительства	Минимальные отступы от границ земельного участка в целях определения мест допустимого размещения зданий, строений, сооружений, за пределами которых запрещено строительство зданий, строений, сооружений	Иные требования к размещению объектов капитального строительства
1	2	3	4	5	6	7	8
-	-	-	-	-	-	-	-

3. Информация о расположенных в границах земельного участка объектах капитального строительства и объектах культурного наследия

3.1. Объекты капитального строительства

№ _____, _____,
 (согласно чертежу(ам) градостроительного плана) (назначение объекта капитального строительства, этажность, высотность, общая площадь, площадь застройки)
 инвентаризационный или кадастровый номер, **не имеется**.

3.2. Объекты, включенные в единый государственный реестр объектов культурного наследия (памятников истории и культуры) народов Российской Федерации

№ _____, **информация отсутствует**
 (согласно чертежу(ам) градостроительного плана) (назначение объекта культурного наследия, общая площадь, площадь застройки)

 (наименование органа государственной власти, принявшего решение о включении выявленного объекта культурного наследия в реестр, реквизиты этого решения)
 регистрационный номер в реестре _____ от _____
 _____ (дата)

4. Информация о расчетных показателях минимально допустимого уровня обеспеченности территории объектами коммунальной, транспортной, социальной инфраструктур и расчетных показателях максимально допустимого уровня территориальной доступности указанных объектов для населения в случае, если земельный участок расположен в границах территории, в отношении которой предусматривается осуществление деятельности по комплексному и устойчивому развитию территории:

Информация о расчетных показателях минимально допустимого уровня обеспеченности территории								
Объекты коммунальной инфраструктуры			Объекты транспортной инфраструктуры			Объекты социальной инфраструктуры		
Наименование вида объекта	Единица измерения	Расчетный показатель	Наименование вида объекта	Единица измерения	Расчетный показатель	Наименование вида объекта	Единица измерения	Расчетный показатель
1	2	п	4	5	6	7	8	9
-	-	-	-	-	-	-	-	-
Информация о расчетных показателях максимально допустимого уровня территориальной доступности								
Наименование вида объекта	Единица измерения	Расчетный показатель	Наименование вида объекта	Единица измерения	Расчетный показатель	Наименование вида объекта	Единица измерения	Расчетный показатель
1	2	о	4	5	6	7	8	9
-	-	-	-	-	-	-	-	-

5. Информация об ограничениях использования земельного участка, в том числе если земельный участок полностью или частично расположен в границах зон с особыми условиями использования территорий

информация отсутствует

6. Информация о границах зон с особыми условиями использования территорий, если земельный участок полностью или частично расположен в границах таких зон:

Наименование зоны с особыми условиями использования территории с указанием объекта, в отношении которого установлена такая зона	Перечень координат характерных точек в системе координат, используемой для ведения Единого государственного реестра недвижимости		
	Обозначение (номер) характерной точки	X	Y
1	2	3	4
отсутствует	-	-	-

7. Информация о границах зон действия публичных сервитутов

информация отсутствует

Обозначение (номер) характерной точки	Перечень координат характерных точек в системе координат, используемой для ведения Единого государственного реестра недвижимости	
	X	Y
-	-	-

8. Номер и (или) наименование элемента планировочной структуры, в границах которого расположен земельный участок

07:09:0100000

9. Информация о технических условиях подключения (технологического присоединения) объектов капитального строительства к сетям инженерно-технического обеспечения, определенных с учетом программ комплексного развития систем коммунальной инфраструктуры поселения, городского округа

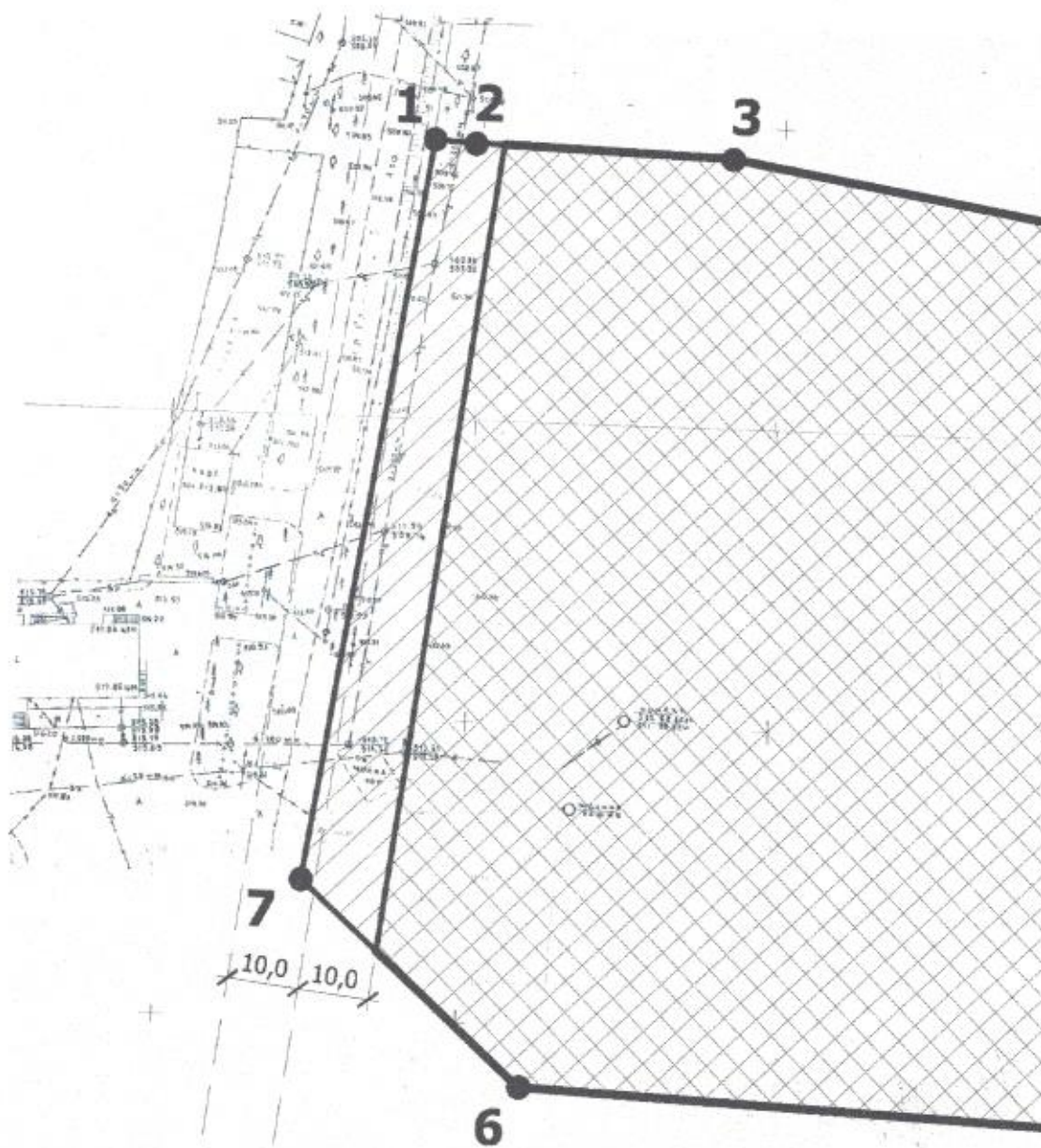
в соответствии с действующими техническими условиями эксплуатирующих организаций

10. Реквизиты нормативных правовых актов субъекта Российской Федерации, муниципальных правовых актов, устанавливающих требования к благоустройству территории

**Решение Совета местного самоуправления городского округа
Нальчик от 29 августа 2017 г. №91 «Об утверждении Правил
благоустройства территории городского округа Нальчик»**

11. Информация о красных линиях:

Обозначение (номер) характерной точки	Перечень координат характерных точек в системе координат, используемой для ведения Единого государственного реестра недвижимости	
	X	Y
-	-	-



Условные обозначения



- граница земельного участка



- зона допустимого размещения зданий, строений и сооружений



- охранная зона инженерных коммуникаций

1-7

- номера точек поворота границ зем. участка

1,0

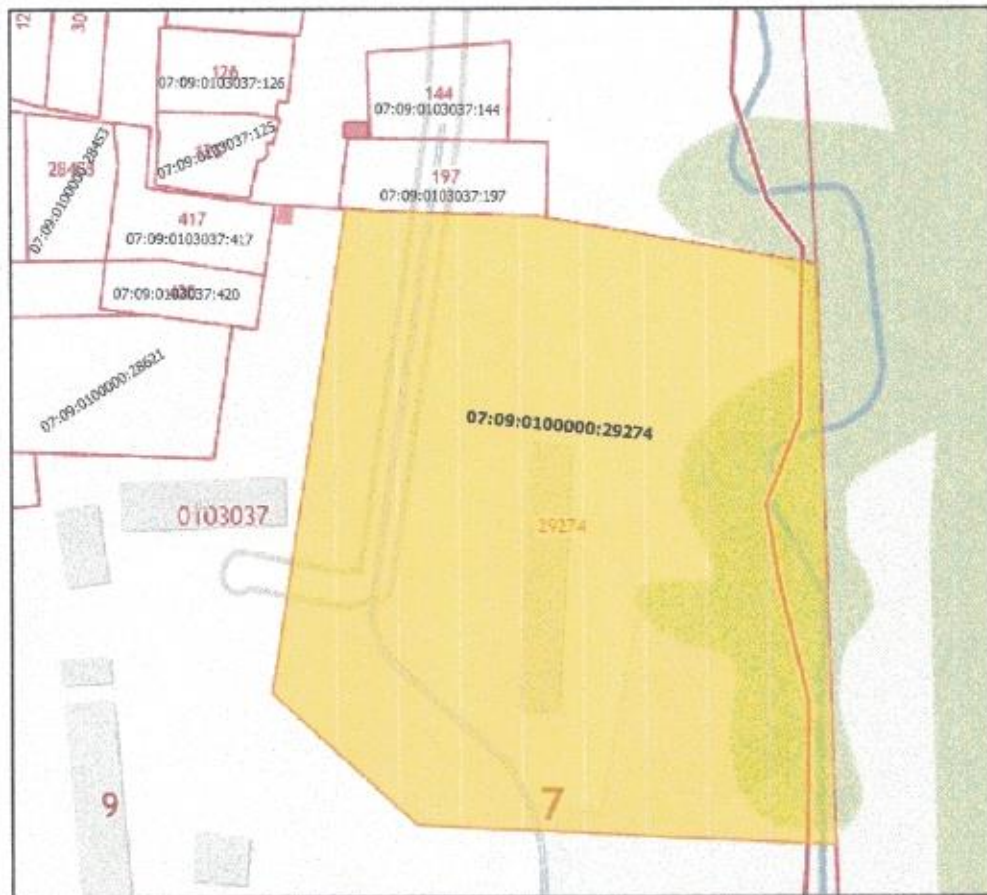
- размерные линии

Описание границ земельного участка

№ точки	координаты	
	X	Y
1	503400.63	271001.90
2	503400.14	271008.67
3	503398.42	271051.27
4	503385.76	271122.11
2	503238.30	271125.80
3	503243.92	271019.07
4	503277.55	270982.35

Кадастровый номер участка - 07:09:0101004:429.
Координаты земельного участка нанесены на основании выписки из ЕГРН.

Ситуационный план



						кадастровый номер - 07:09:0100000:29274 площадь земельного участка - 19 969.0 кв.м			
Изм.	№ уч.	лист	№ док.	подпись	дата	Чертеж градостроительного плана	масштаб	лист	листов
выполнил	Шоранов З.С.						1:1000	1	1